

DIESELVERKSTADEN

SICKLA

DEN IDÉDRIVNA STADEN





Vilken är den rätta adressen för företaget när valet också ska spegla företagets personlighet och värderingar? Bidra till kreativitet och resultat? Få medarbetare och kunder att trivas samtidigt som den lockar nya? Och självklart också kännas trygg oavsett tid på dygnet? Kraven är många och lösningen, ja, den ligger närmare än du tror.

# EN ARBETSPLOTS SOM PLATSAR





SICKLA

# DEN IDÉDRIVNA STADEN



# NÄRHET TILL CITY, ARVET OCH FRAMTIDEN

Den som besöker Sickla märker snart att stadsdelen har något alldeles eget. Hit har människor och företag sökt sig i hundratals år och det industrihistoriska arvet märks i allt från arkitektur till den nyfikna och utforskande atmosfär som är så typisk för området. Här är det norm att tänka och göra annorlunda.

## 1898

ÅRET DÅ AB DIESELS MOTORER  
ETABLERADE SIG I SICKLA SOM EN AV DE  
FÖRSTA INDUSTRIERNA.

## 8000

ANTAL MÄNNISKOR SOM FÖRDELAT  
PÅ RUNT FYRAHUNDRA FÖRETAG HAR SICKLA  
SOM ARBETSPLATS IDAG.





Med arbetsplatser, bostäder, utbildning, kultur, mat, handel och service inom ett och samma område är Sickla en levande stadsdel. Dygnet runt, alla dagar i veckan.



## NJUT AV DAGAR PROPPFULLA MED MÖTEN

Kontrastrika möten mellan natur och stad, nytt och gammalt, skapar ändlös variation för alla som bor, arbetar och vistas i Sickla. Här förvandlas luftverkstaden till kontor, tapetfabriken till hotell och panncentralen till förskola. Här finns både Slussen och skidåkning runt knuten, framåtlutade softwareföretag och tillbakalutade caféer, bred handel och smal kultur. Och här har både mode och utbildning egna gallerior.



## ATT TÄNKA NYTT ÄR SEN GAMMALT

Idéer har lätt att slå rot i Sickla. Känslan att allt är möjligt la grunden till industriernas framgångar och gör detta till en ovanligt öppensinnad och uppfinningsrik plats än idag. Att det dessutom är korta avstånd mellan arbete och fritid, grannar och intressen skapar ett välmående som omfattar både människor och miljö.





DIESELVERKSTADEN

SICKLAS HISTORIA

# ARVET FORMAR FRAMTIDEN







# MED BLICKEN RIKTAD FRAMÅT

## DIESELMOTORN FICK HJULEN ATT SNURRA

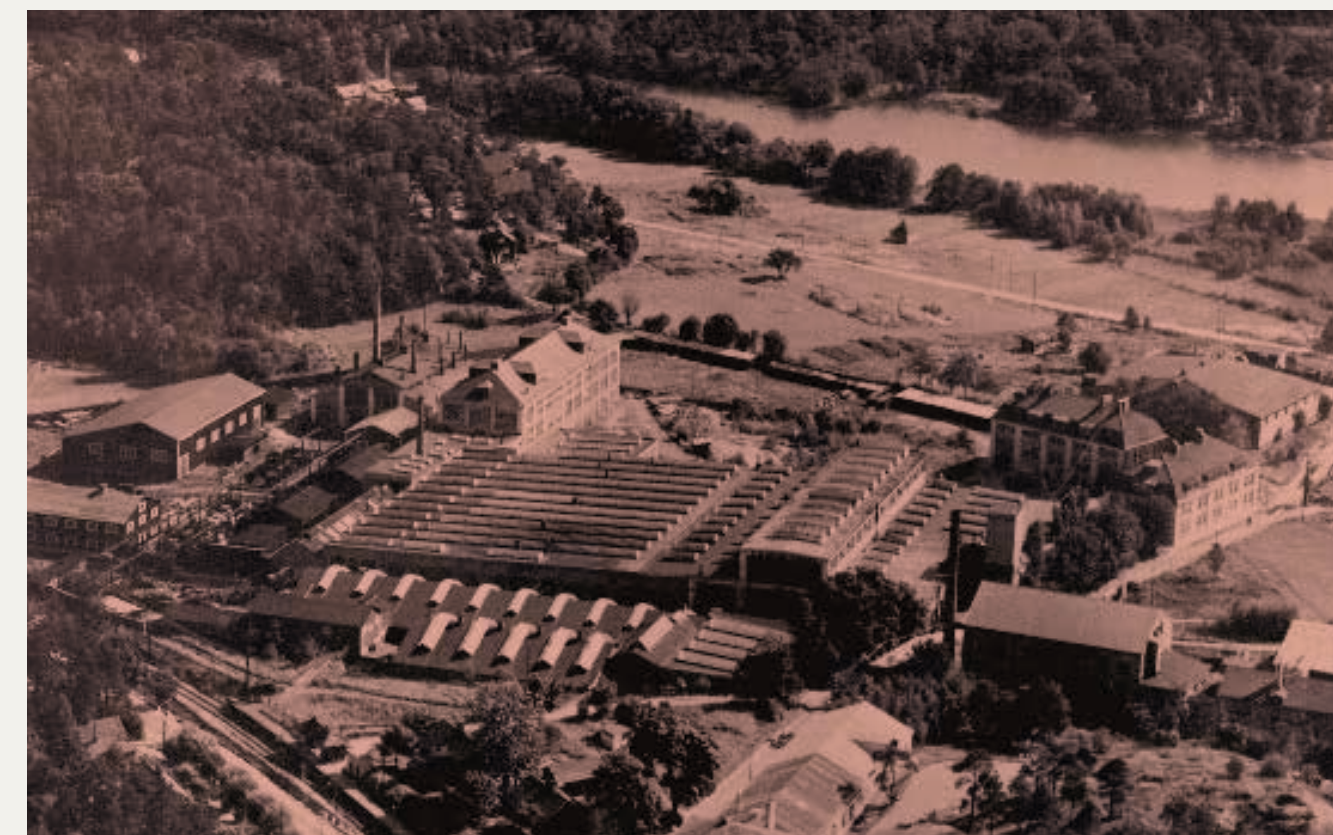
Det har alltid funnits ett driv i Sickla, en vilja att hela tiden nå nya mål. Redan på 1700-talet valde bland annat en krutfabrik, ett beckbränneri och Sveriges första kattuntryckeri området för sin verksamhet. Men det främsta exemplet på Sicklas roll i det industriella Sveriges framväxt är AB Diesels Motorer. 1898 började företaget tillverka den då helt oprövade dieselmotorn, som så småningom skulle nå stora framgångar och lägga grunden till Atlas Copco. Idag ett globalt företag med 39 000 anställda och huvudkontor i Sickla. Under perioden tillkom också Saltsjöbanan som gjorde området tillgängligt för ännu fler människor och verksamheter.





## GAMLA OCH NYA ÅRSRINGAR

Historien är alltid närvarande i Sickla med tydliga årsringar i arkitektur och byggnader som nu rymmer helt nya verksamheter; Dieselverkstaden (kulturcentrum), Formlinfabriken (mötesplats, kafferosteri och kreativa kontor), Tapetfabriken (hotell) och Monteringshallen (hantverk och café). Varje promenad är en tidsresa. Lika tydligt lägger Sicklas historia grunden till framtiden med tydliga paralleller i det nytänkande företagsklimatet, det rika kulturlivet, den levande handeln, de genomtänkta bostäderna och de goda kommunikationerna. Och i takt med att fler människor och företag ständigt flyttar in, växer nya årsringar fram.





FRAMTIDEN

EN NY SIDA  
AV STOCKHOLM  
VÄXER FRAM



# 2020

## SICKLA FRONT

Nybyggt stilrent och miljöcertifierat kontor mitt mellan stadens puls och naturens lugn. 25 000 kvm yta.

# 2020

## NOBELBERGET

Innovativt område med 500 bostäder, kreativa kontor, kultur, natur och mötesplatser. Det första bostadskvarteret stod klart 2020 och andra kvarteret färdigställs 2022.

# 2021

## HOTEL TAPETFABRIKEN

Clarion Collection öppnar nytt hotell i industrihistorisk miljö med 240 hotellrum, restaurang och stora ytor för konferens och evenemang.

# 2023–2030

## CENTRALA SICKLA

Utvecklingen av en urban, levande stadsdel med många verksamheter och bostäder vägg i vägg fortsätter. Planen omfattar ca 150 000 kvm varav ca 7000 kontorsarbetsplatser och ca 500 bostäder.

# 2024–2032

## KYRKVIKEN

Längs strandpromenaden växer 700 attraktiva bostäder fram i trivsamt kvartersmiljö med nära till handel och kollektivtrafik.

# 2024

## SICKLA STATIONSHUS

Ett nytt landmärke med 23 våningar som rymmer kontor, restaurang och slutligen även tunnelbana. Platsen är redan idag en viktig knutpunkt i anslutning till Tvärbanan, Saltsjöbanan och bussar.

# 2020

## CURANTEN

Ett helt hus med fokus på vård, hälsa och välmående. Här kan alla som vistas i Sickla besöka läkare, tandläkare, naprapater och sjukgymnaster eller besöka MVC och BVC.

# 2025

Saltsjöbanan ansluts till nya Slussen-terminalen.

# 2030

Nya tunnelbanan tas i trafik med station i Sickla.



SICKLA I SIFFROR

Sickla växer och utvecklas för varje dag som går. Här är några nyckeltal.

6500

KONTORSARBETANDE

2600

PARKERINGSPLATSER FÖR BIL

150 000 KVM

UTVECKLING AV CENTRALA SICKLA, VARAV CA 7000 KONTORSARBETSPLATSER OCH 500 BOSTÄDER.

400

FÖRETAG

150

BUTIKER/RESTAURANGER

700

CYKELPARKERINGSPLATSER

200

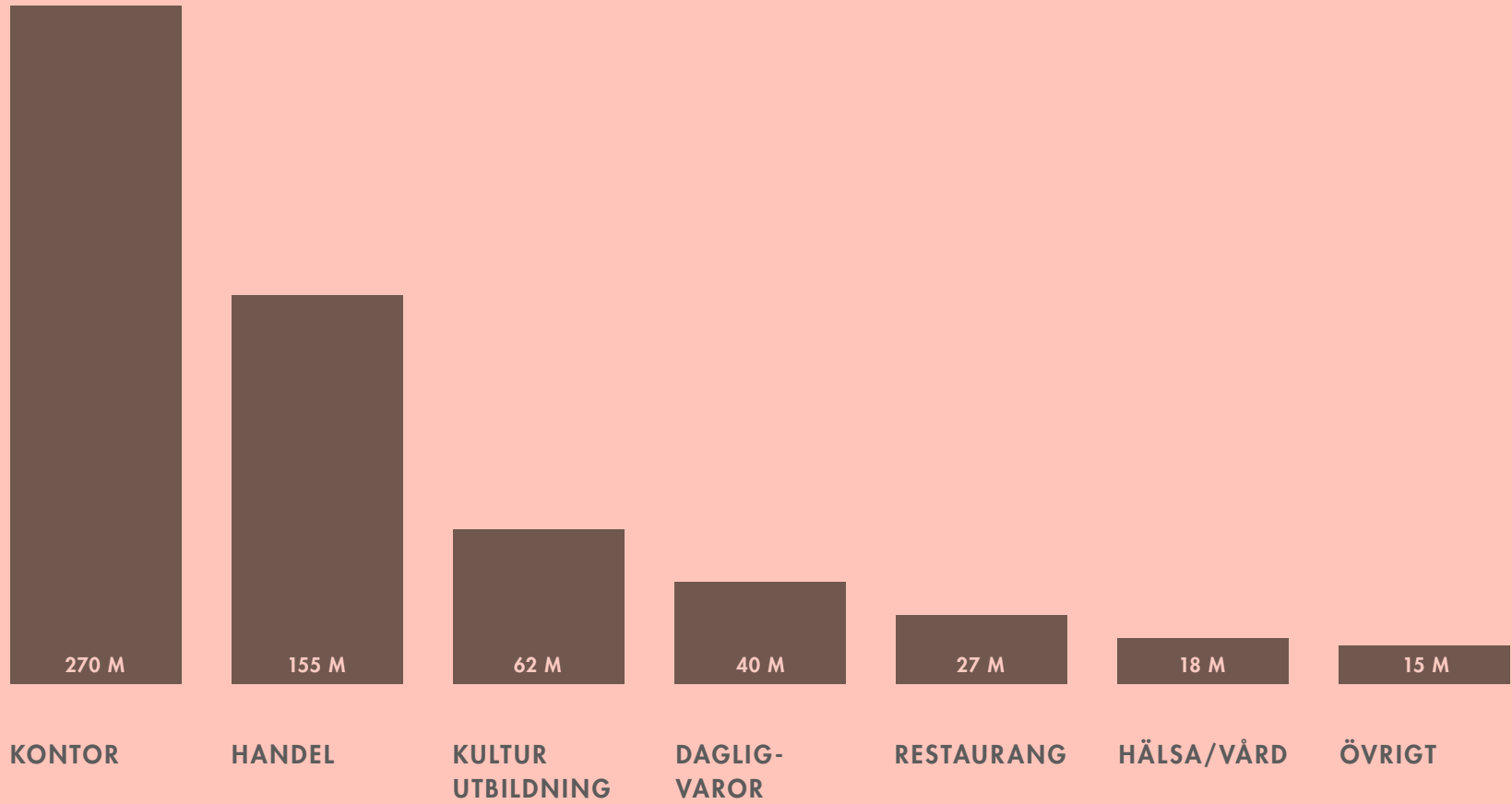
LADDPLATSER FÖR ELBILAR

05

SKIDBACKAR

00

HINDER FÖR INFLYTTNING





## BRA LÄGE, GODA KOMMUNIKATIONER

Geografiskt ligger Sickla nära Södermalm och city. Det märks tydligt i hur enkelt du tar dig fram. Redan idag är Sickla ett av Stockholms viktigaste kommunikationsnav och oavsett vart du ska så går det fortare än du tror. När Slussens nya terminal är i bruk och tunnelbanan öppnar, krymper avstånden ytterligare.

## KOMMUNIKATIONER

Tvärbanan: 10 min till Gullmarsplan

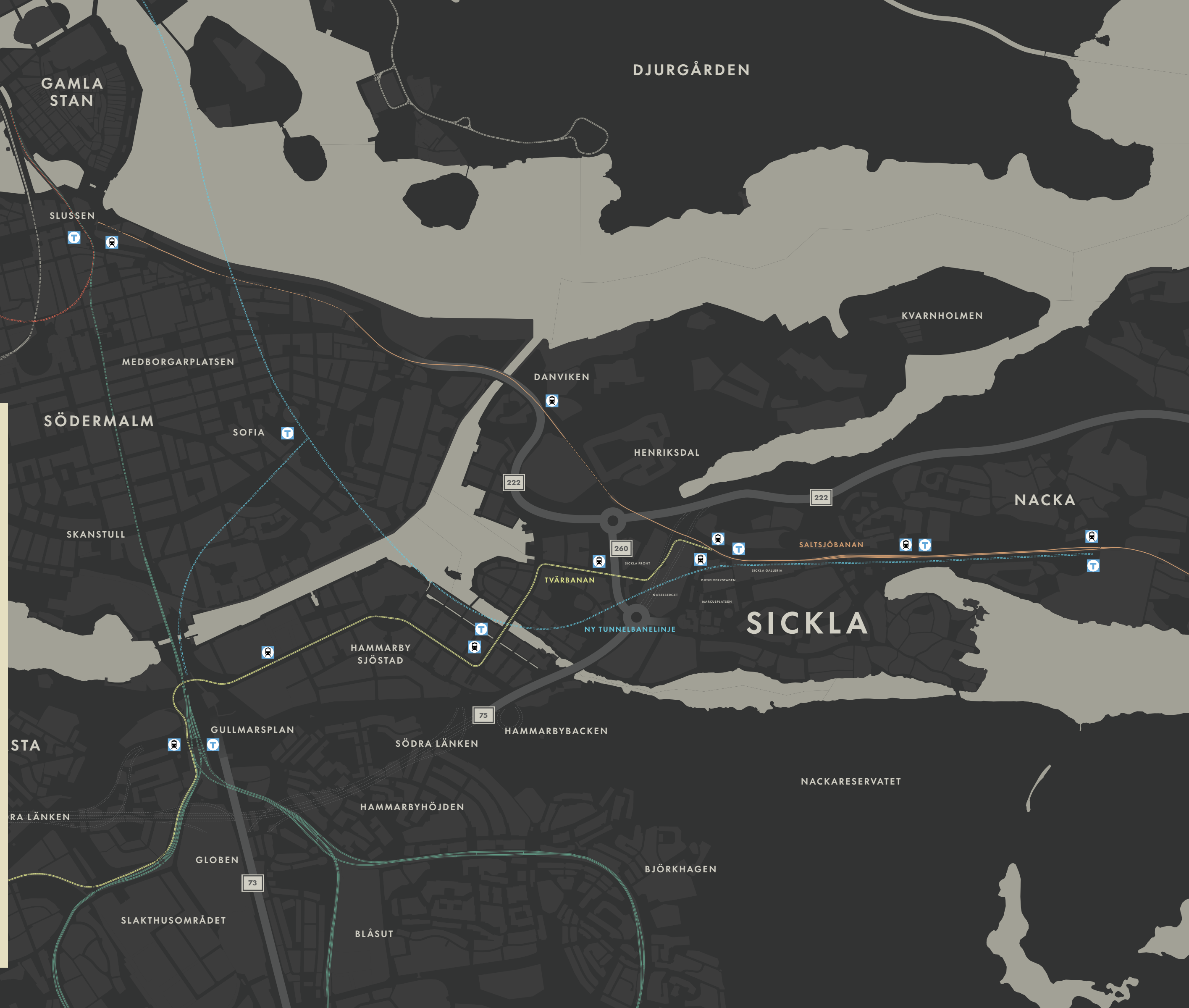
Saltsjöbanan: 5 min till Slussens nya terminal (2025)

Buss: 8 min till Slussen

Cykel: 10 min till Slussen

Bil: Direkt access till Södra länken och Värmdöleden

Nya tunnelbanan: 7 min till T-Centralen (trafikstart 2030)





SICKLA

# FÖR FÖRETAGET OCH FRAMTIDEN



# EGEN ATMOSFÄR OCH DRAGNINGSKRAFT

## BRA KLIMAT FÖR TILLVÄXT

Sickla har alltid attraherat entreprenörer och idag är stadsdelen arbetsplats för drygt 8 000 människor och 400 företag med en mängd olika inriktningar. Här låter sig nybildade techbolag och internationella industrijättar inspireras av varandra i livfulla kvarter där luftiga och modernt utrustade kontor samsas med Sicklas stora utbud av allt från hotell och kultur till handel och service.

## FÖLJ DIN DRÖM

Här är du med och styr, väljer och påverkar i allt från yta till materialval och teknisk utrustning. Allt för att skapa en arbetsplats som lockar fram det bästa ur varje medarbetare. Kontoret ska vara ett ställe att se fram emot att få komma till. En kollega som välkomnar och alltid ställer upp. I Sickla har du också inflytande över stadsdelen i stort då alla fastigheter ägs, utvecklas och förvaltas av Atrium Ljungberg i nära dialog med hyresgästerna.



I SICKLA FINNS MÄNGDER AV GODA GRANNAR.  
HÄR ÄR NÅGRA AV DEM:

**Epiroc**

**above**

**Atlas Copco**

**intrum**

**pwc**

**expand**

**BIKESTER**  
RIDERS WANTED

**SCHÜCO**

**PQR**  
innovative engineering

**YAMAHA**

**DOMSTOLSVERKET**  
SVERIGES DOMSTOLAR

**ADDNATURE**

**TQI**

**stordenso**

**funkia**  
landscapsarkitektur

**GEO**  
MINO

**Veron**



# DET ÄR LÄTT ATT TRIVAS BLAND MÄNNISKOR SOM TRIVS

## DET VÄLMÅENDE FÖRETAGET

Att trivas på jobbet har lika mycket med miljön att göra som med sysslorna och kollegorna. En stimulerande omgivning höjer stämningen, knyter samman medarbetarna och gör det lättare att attrahera nya. Att kunna erbjuda en tillvaro med balans mellan arbete och fritid, stad och natur ger enormt mycket tillbaka. Det sägs att inget företag mår bättre än sina medarbetare och i Sickla märks skillnaden redan vid entrén. I Sickla finns dessutom Curanten, ett helt hus dedikerat åt hälsa och välmående.

## HÄRIFRÅN TILL LEDIGHETEN

Det är lätt att fylla på med energi i en levande stadsdel. Att när som helst kunna njuta av atmosfären, arkitekturen, naturen och hela utbudet av handel, service, kultur och maträtter. Livspusslet är enklare att lägga här, med ett brett utbud av gym och möjlighet att bocka av alla möjliga ärenden på väg till och från arbetet. Hämta ut recept, hitta nya favoritplagg, köpa födelsedagspresent eller fixa kvällens middag och helgens vin.





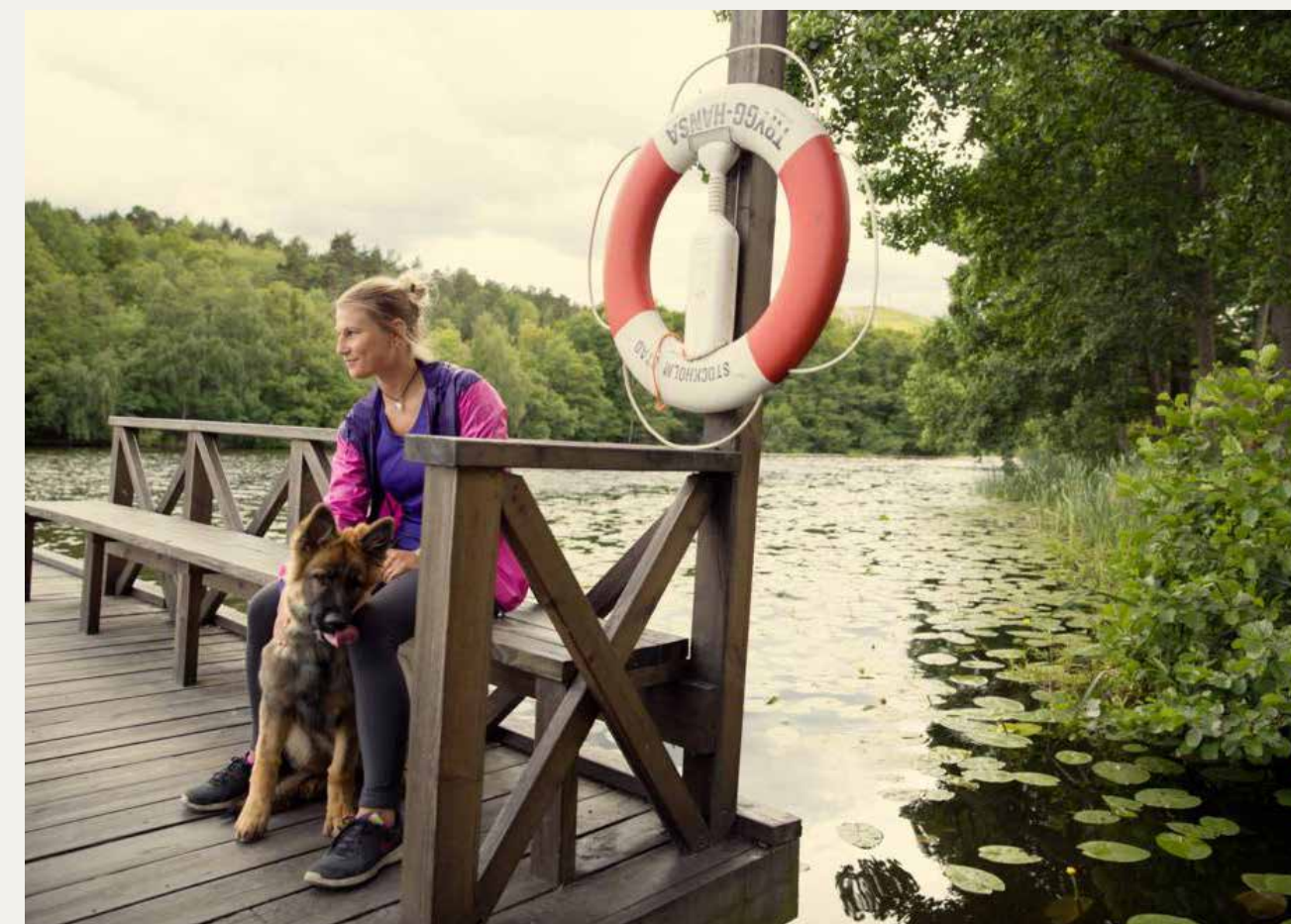
# VAD KITTLAR MEST?

## NATURLIGA NÖJEN

Det som finns utanför arbetsplatsen är minst lika viktigt och i Sickla finns allt och lite till att välja på. För den som lever ett aktivt liv väntar naturens nöjen med cykling, kajak i Sickla sjö eller löpning i Nackareservatet. Eller varför inte en omgång padel i någon av de nyanlagda utomhusbanorna? Här finns också Hammarbybacken med skidåkning mitt i stan på vintern och mängder av aktiviteter övriga året. Välj och vraka!

## STADENS HELA UTBUD

Men Sickla är också storstad. I kvarteren finns restauranger med mat från hela världen, men också en välsorterad deli och mysiga caféer. I Dieselverkstaden finns ett av Stockholms mest välsorterade bibliotek men också teater, hantverk och konsthall. Skulle du vara sugen på annat kan du alltid välja Filmstaden som ligger vägg i vägg eller runda av dagen bland Gallerians alla butiker. I Sickla kopplar du av fort och enkelt alla dagar i veckan, utan onödiga omvägar.





SICKLA

# PROJEKT OCH LEDIGA LOKALER



The background image is a grayscale architectural rendering of a city street. On the left, a modern, multi-story building with a glass facade and a grid-like structure of windows and balconies dominates the foreground. To the right, a traditional brick building with arched windows is visible. The street in the foreground has some parked cars and street signs. The overall scene is a mix of old and new architecture.

# HESSERMANS · TORG · 14



## MÖT FRAMTIDEN PÅ HISTORISK ADRESS

Hesselmans torg 14, strategiskt placerat mitt i den växande stadsdelen Sickla, är perfekt för företaget som vill erbjuda medarbetarna en kombination av stadspuls och aktiv livsstil. Ta ett frukostmöte på Urban Deli i entréplan eller njut av kvällssolen på takterrassen.

Kvarteret återspeglar Sicklas industriella arv och har utvecklats med hållbarhet i fokus. Adressen har sitt namn efter ingenjören Jonas Hesselman, som i början av 1900-talet arbetade i Sickla på AB Diesel Motorer, idag Atlas Copco. Hann vann internationellt erkännande tack vare sina innovationer kopplat till dieselmotorer.

Här kan du skapa en levande, varm kontorsmiljö med hög standard och fina ljusinsläpp från fyra väderstreck.



VÅNINGSPÅN

05

VÄDERSTRECK

04

KVADRATMETER KONTORSYTA

6500





HESSELMANS TORG 14

Hesselmans torg 14 erbjuder en sammanhängande lokal på drygt 6 300 kvadratmeter fördelat på fem våningsplan. Fastigheten kan också delas upp i fyra till åtta lokaler på cirka 445 – 1250 kvadratmeter vardera. Allt efter dina önskemål om planlösning.

INFLYTTNING

Q3 2021

MILJÖCERTIFIERING

BREEAM

EXCELLENT

YTA

445–6500

KVADRATMETER

SERVICE OCH UTBUD

Restauranger och caféer: Urban Deli, Bastard Burgers, Noé, Robin Delselius Bageri, kafferosteri mm

Flertalet gym, klätterhall, padelbanor, inomhusgolf, Hammarbybacken, Nackareservatet

Dieselverkstaden med konsthall, scener och bibliotek

Hälsohuset Curanten med naprapater, rehabilitering, vårdcentral, tandläkare, MVC, BVC, hudklinik, apotek mm

Atrium Ljungberg har egen förvaltningspersonal och lokalkontor i Sickla

EN ARBETSPLATS ATT LÄNGTA EFTER

Kontorslokaler med högt i tak och fina materialval

Luftigt och ljust, ljusinsläpp från fyra väderstreck

Möjlighet till egen reception i gatuplan

Ett eget våningsplan för konferenser och möten

Takterrass med storslagen utsikt

Egen inlastning/godsmottagning

Restaurang och saluhall Urban Deli i gatuplan

SAMMANSTÄLLNING 1 HG PER PLAN

KONTOR	5883 M²
GEMENSAMMA ENTRÉER	123 M²
KOMMUNIKATION	461 M²
TOTAL	6467 M²

PLAN 5	
KONTOR	1 144 m²
KOMM.YTA	84 m²
	1228 m²

PLAN 4	
KONTOR	1 269 m²
KOMM.YTA	84 m²
	1 353 m²

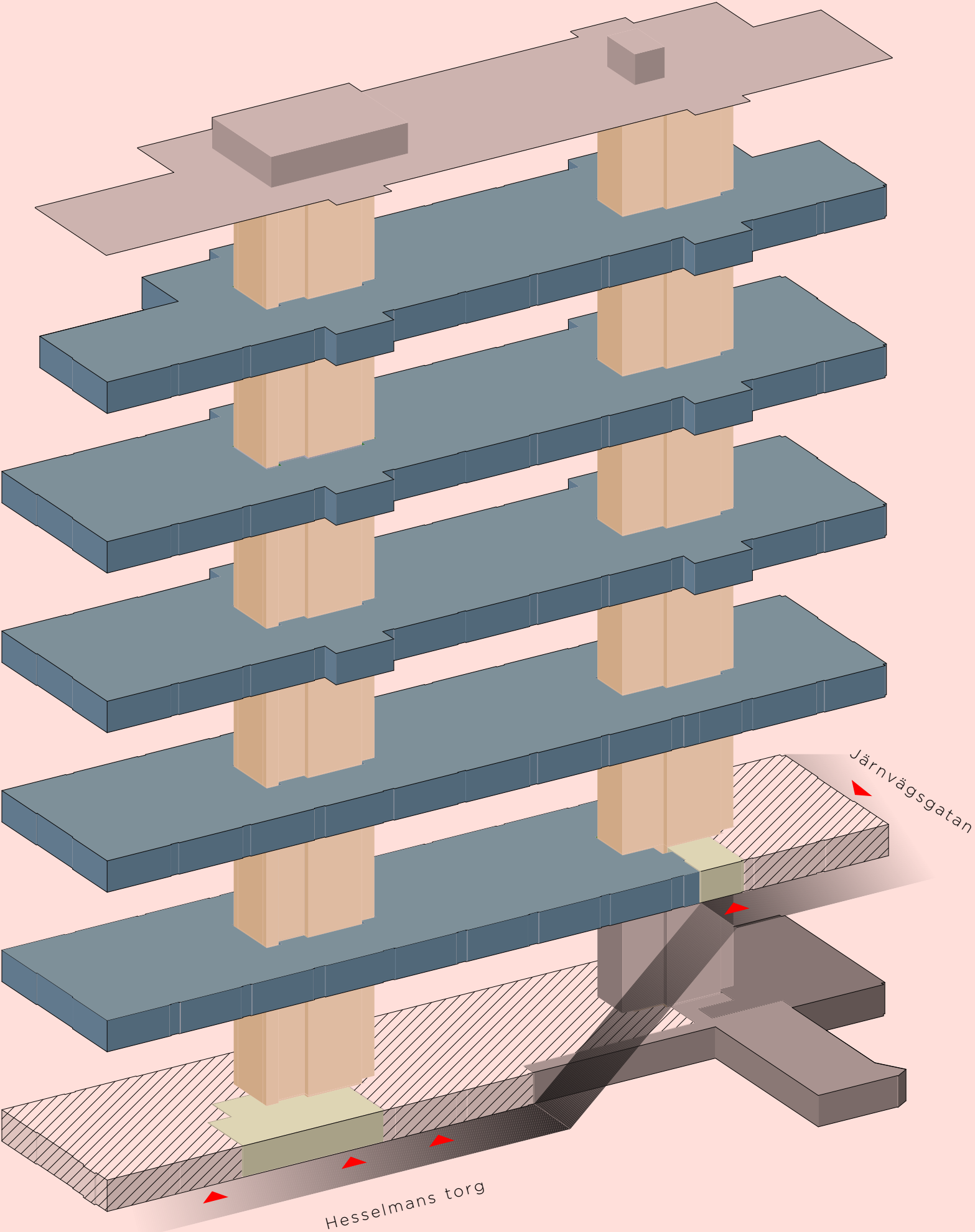
PLAN 3	
KONTOR	1 269 m²
KOMM.YTA	84 m²
	1 353 m²

PLAN 2	
KONTOR	1 229 m²
KOMM.YTA	84 m²
	1 313 m²

PLAN 1	
KONTOR	972 m²
KOMM.YTA	84 m²
ENTRÉ	25 m²
	1 081 m²

ENTRÉPLAN	
ENTRÉ/RECEPTION	98 m²
KOMM.YTA	41 m²
	139 m²

- FÖRRÅD
- TEKNIK
- ÖVRIGA HG





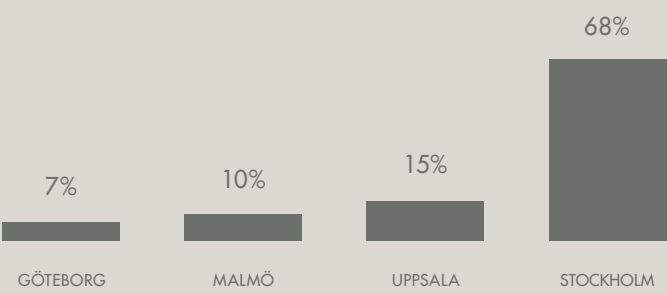
KORT OM

# ATRIUM LJUNGBERG



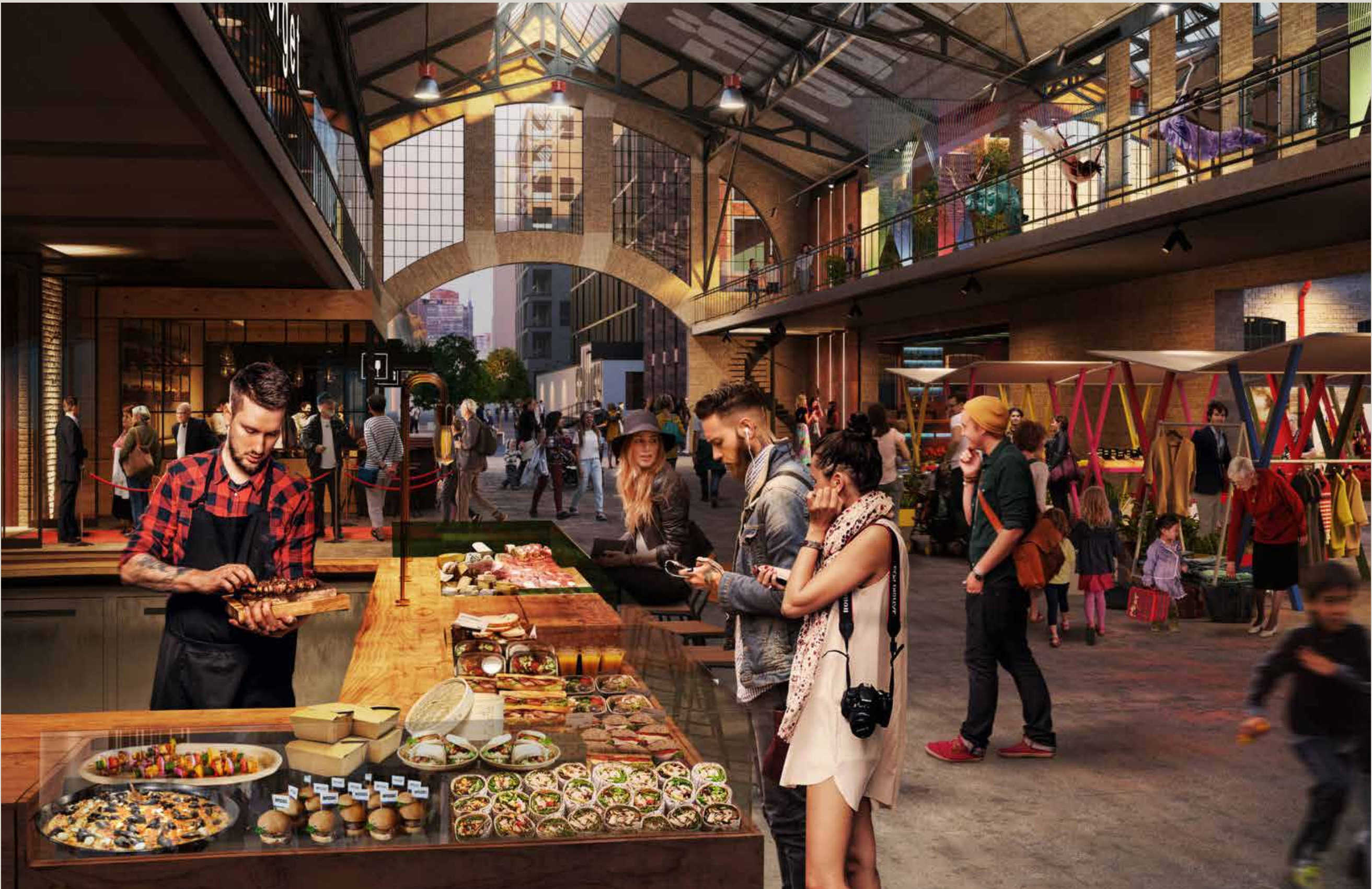
# IDÉN OM ETT HÅLLBART STORSTADSLIV DRIVER OSS

Atrium Ljungbergs främsta uppgift är att skapa attraktiva och hållbara stadsmiljöer som människor vill vistas i, idag och imorgon. Miljöer som bidrar till samhällets utveckling och som ger en bas för tillväxt och affärer. Fastigheter är grunden i vår verksamhet, men egentligen är vi mer intresserade av människorna som vistas i de miljöer vi skapar. Vår viktigaste uppgift är att varje dag vara en bra och lyhörd hyresvärd. Tillsammans med kunder, leverantörer, kommuner och andra samarbetspartners får vi platser att växa och utvecklas i Stockholm, Göteborg, Malmö och Uppsala.



Våra större utvecklingsområden i Sthlm:  
Sickla, Slakthusområdet, Slussen/Södermalm,  
Hagastaden, Barkarbystaden

Vår vision – alla vill leva i vår stad – är en daglig påminnelse om varför vi gör det vi gör. Människans välmående är alltid i centrum och med det följer också en hållbar syn på samspelet med naturen.





## KONTAKTINFORMATION

EMELIE MADARASZ | [EMELIE.MADARASZ@AL.SE](mailto:EMELIE.MADARASZ@AL.SE) | 070-927 60 82



ATRIUM LJUNGBERG