

Kungstensgatan 18



NEW PROPERTY

Kungstensgatan 18



2 093-5 493 M² KONTORSYTA



REPRESENTATIV HISTORISK FASTIGHET



HÖGT SERVICEUTBUD



KUNGSTENSGATAN 18

Innehåll

01



Fastigheten s. 8

02



Lokalen s. 16

03



Närområdet s. 34

04



Kontakt s. 40

NEW PROPERTY

Rantaa



Restauranger

- 1 Farang
- 2 Sue Ellen
- 3 Savant
- 4 Bistro Leoparden
- 5 Lennart & Bror Fisk
- 6 Adria
- 7 Churchhill arms
- 8 Banacado

Företag med kontor i området

- 9 Mentimeter
- 10 Deloitte
- 11 Spotify
- 12 Norrsken
- 13 Åkestam holst

Gym i närheten

- 14 Friskis & Sveltis
- 15 Nordic Wellness
- 16 Sats Spåvagnshallarna
- 17 Sats Sveavägen

01

Fästigheten



KUNGSTENSGATAN 18



Färdstigheten

Kvarteret Taktäckaren, som ligger på Norrmalm i Stockholms innerstad, består av fyra byggnader och begränsas av Kungstensgatan, Tulegatan, Döbelnsgatan och Rehnsgatan.

Det klassiska industrikvarteret, som ursprungligen var LM Ericssons första fabrik och huvudkontor, inrymmer i dag kontor, hantverkslokaler, butiker, restaurang och ett 30-tal bostäder. Kombinationen av kontor, butiker, bostäder och mindre verkstäder gör att kvarteret sjuder av liv och aktiviteter under en stor del av dygnet.



NEW PROPERTY



Fastighetsinformation

| | |
|-----------------------------|----------------------------|
| Fastighetsbeteckning: | Taktäckaren 2 |
| Adress: | Kungstensgatan 18 |
| Total kontorsyta: | 17 773 m ² |
| Vakant kontorsyta: | 2 093-5 493 m ² |
| Våningsplan i fastigheten: | 9 plan |
| Vakanta våningsplan: | 3 plan |
| Hissar: | Ja, 3 st samt lasthissar |
| Garage- och cykelparkering: | Ja |



FABRIQUES DE TÉLÉPHONES DE LA SOCIÉTÉ L. M. ERICSSON & C^{IE}
À STOCKHOLM.

Historia

Det klassiska industrikvarteret, var ursprungligen LM Ericssons första fabrik och huvudkontor.

Huvudanläggningen som innehöll kontor och verkstäder började byggas år 1896 för LM Ericssons behov i kvarteret Taktäckaren vid Tulegatan och utökades i flera omgångar fram till 1915.

Byggnadsdelen mot Tulegatan skulle utgöra anläggningens huvudbyggnad. Johan Laurentz gav fasaden en enhetlig komposition med frontonpryda mitt- och sidopartier, mjukt rundade hushörn och sandstensutsmyckade välvda fönster. De rundbågiga fönstren och portöppningar i bottenvåningen påminner om influenser från USA, speciellt amerikanen Henry Hobson Richardsons kraftfulla arkitektur. Två stora portaler leder in till bakgården, däremellan anordnades den pampiga huvudentrén. Fasaden förändrades på 1940-talet och har idag ett enklare utseende.

02

Lokalen



KUNGSTENSGATAN 18



Lokalen

Kvarteret Taktäckaren 2 erbjuder moderna och yteffektiva kontorslokaler med tydlig industrikaraktär på Norrmalm. Den pelarbyggda konstruktionen ger en flexibel planlösning och god möjlighet att samla personal och kunder.

Var med och utforma framtidens kontorslokaler tillsammans med den långsiktiga fastighetsägaren Axfast.



NEW PROPERTY



34 st
Mötesrum för 3-14 personer



ca 500 st
Arbetsplatser



24 st
Loungeytor för 2-97 personer



5 st
Balkonger/Terrasser

TRAPPOR

4-6

2 093-5 493 M²

Extern kundyta

- Reception
- Lobby
- Konferensrum
- Mötesrum
- Balkong och terrass
- Flertalet entréer och hissar

Intern del/kontor

- Öppen planlösning/kontor
- Pentry/kaffestationer
- Serverrum
- Skrivarrum
- Förråd
- Toaletter
- Lasthissar upp i lokalen
- Duschar

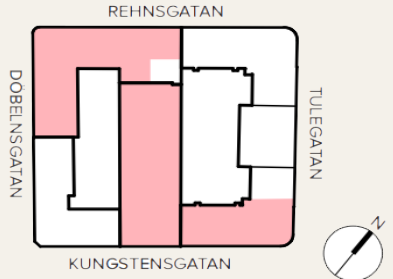
Lokalerna finns på trapporna 7, 8 och 9 och fördelas på tre våningsplan högst upp i huset. Med undantag för trapphus, hissar och tekniska utrymmen utgör lokalen hela kvarteret Taktäckaren 2 på denna nivå, det vill säga med en kontakt till alla gator runt om byggnaden!

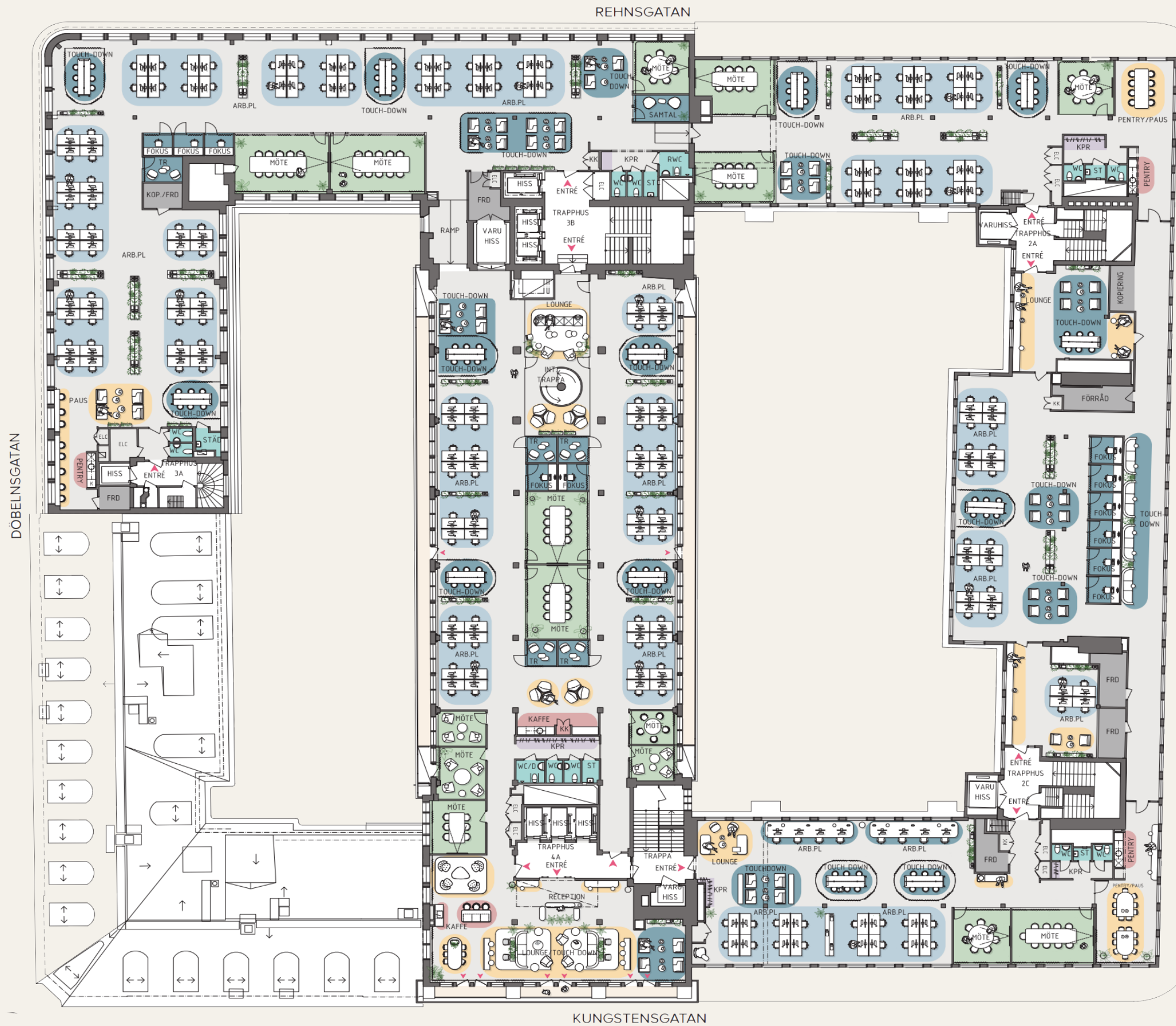
Lokalerna erbjuder en fin atmosfär med bland annat härliga takhöjder upp till 3 meter, lokalerna medger en hög personaltäthet ca 14-18 m²/person - konferensrum medräknade och en utmärkt

inre logistik summerar ett kontor utöver det vanliga! Ytorna fördelas som trivsamma kontor, representativa kundytor, rymliga personalytor centralt placerade och stiliga våtgrupper med vacker natursten i högsta kvalité. God möjlighet att samla personal och kunder. Tekniska utrymmen för server, data, reservkraft (UPS) finns. Modern kyla och ventilation anpassad till dagens krav

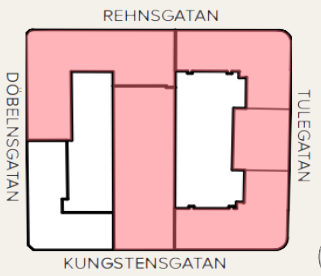


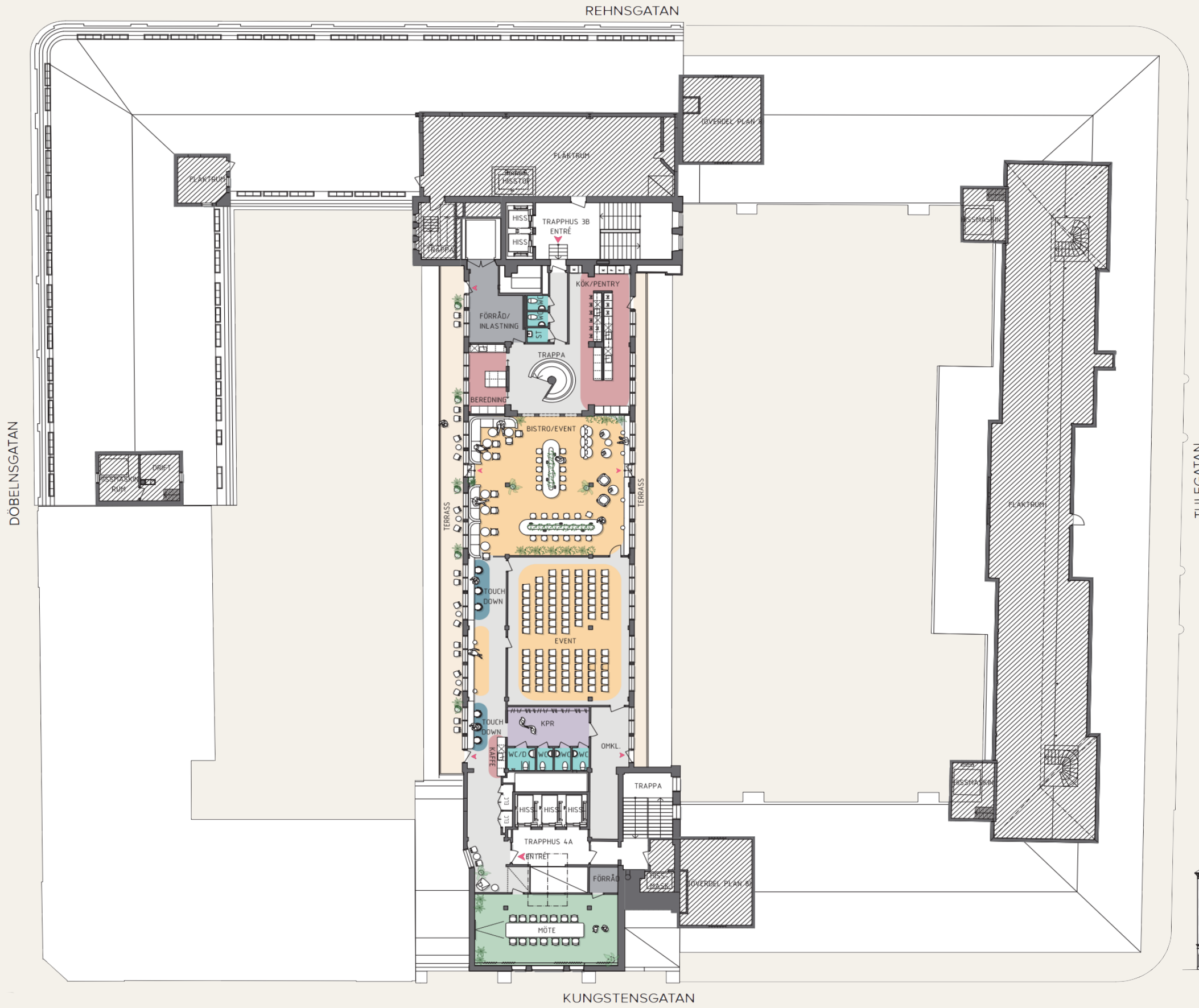
- = MÖTESRUM 18st
 - = FLEXIBLA ARBETSPLATSER ca 98st (touchdown, fokus, tysta rum)
 - = SKRIVBORDSPLATSER 84st
 - = LOUNGEYTOR ca 11st
 - = PENTRY/KAFFE/KÖK 5st
 - = WC 9st, WC/DUSCH 3st, STÄD 3st
 - = KAPPRUM/AVHÄNGNING 6st
 - = FÖRRÅD 8st
- TOTAL YTA= 2093 m²



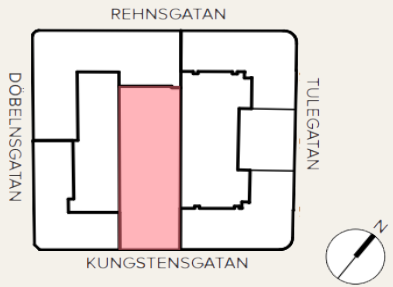


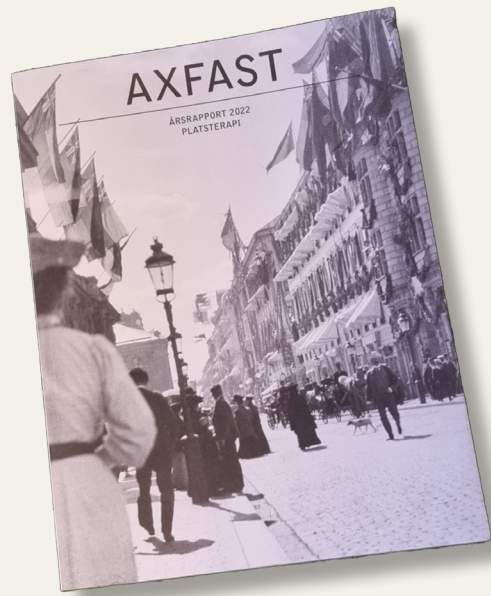
- = MÖTESRUM 15st
 - = FLEXIBLA ARBETSPLATSER ca 146st (touchdown, fokus, tysta rum)
 - = SKRIVBORDSPLATSER 156st
 - = LOUNGEYTOR ca 10st
 - = PENTRY/KAFFE/KÖK 5st
 - = WC 10st, WC/DUSCH 2st, STÅD 5st
 - = KAPPRUM/AVHÄNGNING 5st
 - = FÖRRÅD 8st
 - = BALKONG/TERRASS 3st
- TOTAL YTA= 2836m²





- = MÖTESRUM 1st
 - = TOUCH DOWN ca7st
 - = LOUNGEYTOR 3st
 - = PENTRY/KAFFE/KÖK 3st
 - = WC 5st, WC/DUSCH 1st, STÄD 1st
 - = KAPPRUM/AVHÄNGNING 1st
 - = FÖRRÅD 2st
 - = BALKONG/TERRASS 2st
- TOTAL YTA= 564m²





Hjertesvänder

Axfast är en koncern inom Axel Johnson Gruppen. Bolaget äger kommersiella fastigheter på platser med stark ekonomisk tillväxt. Noga utvalda lägen som de vill göra ännu attraktivare – på många olika plan. Familjeföretaget Axel Johnson grundades redan 1873 och drivs nu i fjärde och femte generationen av Antonia Ax:son Johnson med familj. För Axfast är det viktigt att vara en positiv förändringskraft i det samhälle vi är en del av.

• AXFASTS FYRA GRUNDPELARE

- 1 Fastigheter med bästa möjliga läge
- 2 Hållbart företagande
- 3 Projekt och fastighetsutveckling
- 4 Positiv förändringskraft





*"Nyrenoverat med
många sociala ytor"*



"Lokaler att trivas i"

03

Väninnärhet



KUNGSTENSGATAN 18



Kommunikationer

Norrmalm är ett av Stockholms mest livliga områden med en stor mängd butiker, restauranger och nattklubbar ett stenkast från Stureplan. Området är också känt för sina historiska byggnader och monument, som exempelvis Sergels torg, Kulturhuset och Konserthuset.

Stadsdelen är också en viktig knutpunkt för kollektivtrafiken i Stockholm, med flera tunnelbanestationer och busshållplatser. Norrmalm är ett av de mest besökta områdena i Stockholm, med en stor mängd besökare årligen. 250 000 människor passerar centralstationen dagligen. Området är också känt för att vara en populär shoppingdestination, med flera stora varuhus och shoppinggator, såsom Drottninggatan.



NEW PROPERTY

04

kontakt

Kontakt



 David Werner

Head of Leasing, Partner
073-384 98 40
david@newproperty.se



Catia Bond

Leasing Manager Office
073-439 26 43
catia@newproperty.se



Agnes Norberg

Head of Marketing
070-851 80 70
agnes@newproperty.se



Filippa Fourén

Junior Analyst
076-036 11 01
filippa@newproperty.se

NEW PROPERTY